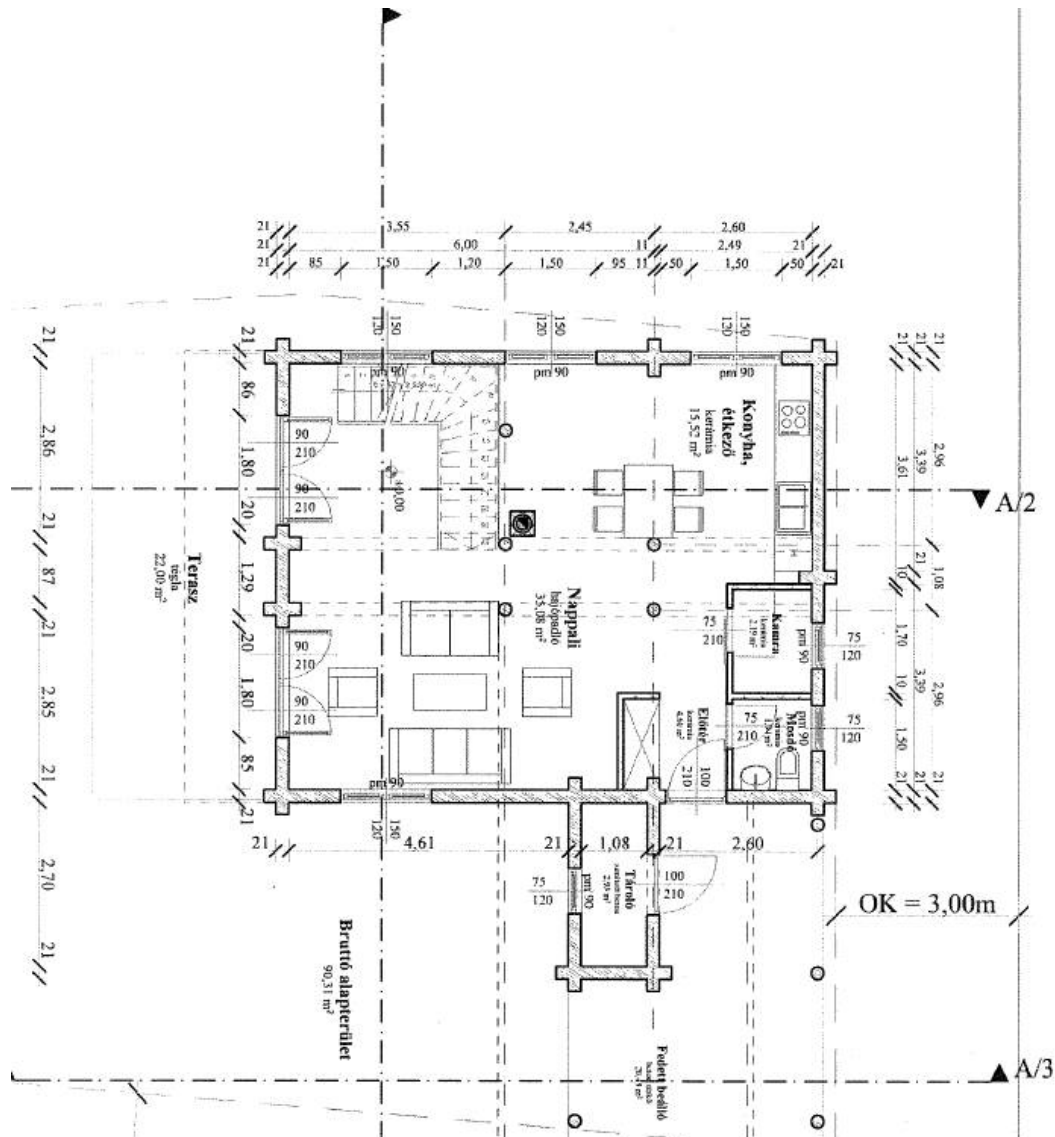


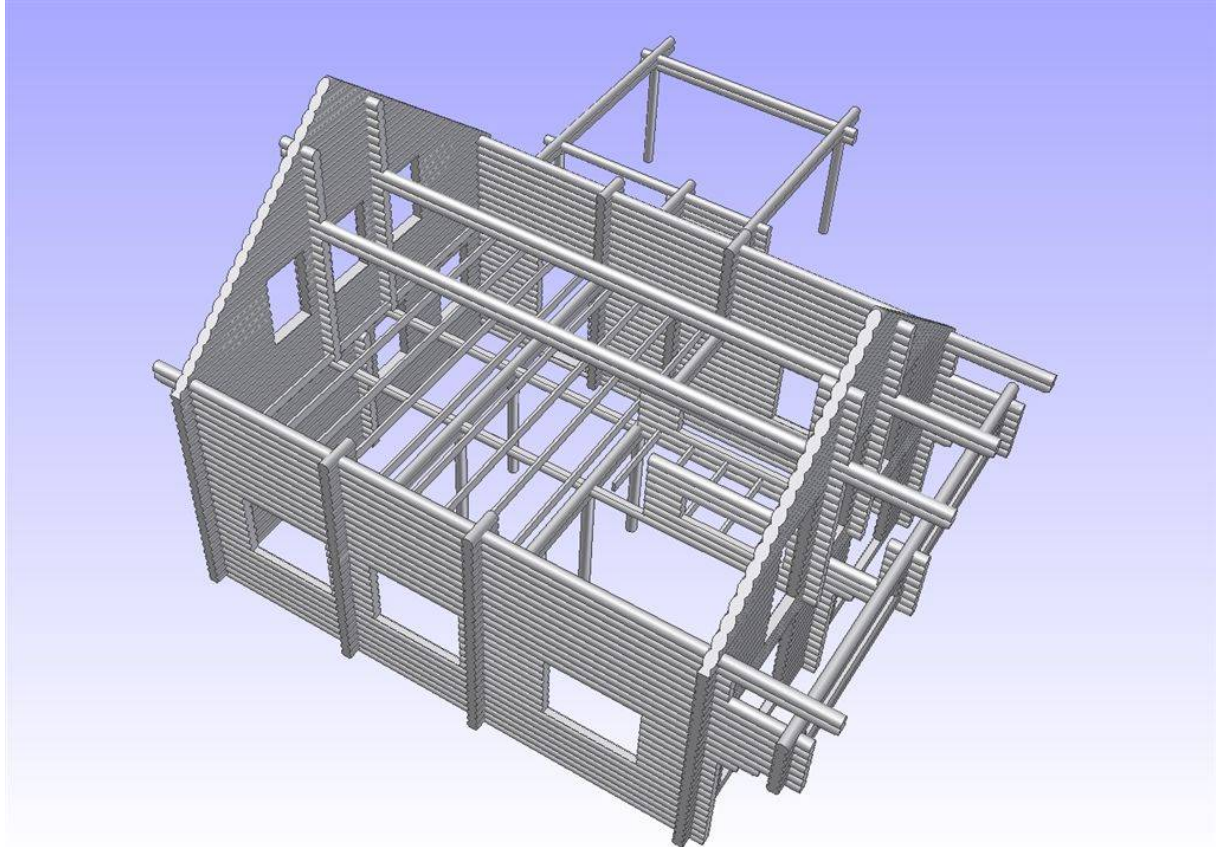


Finnbär árajánlat

House Szabolcs

90m² lakótér, 30m² terasz





Szállított anyagok listája

Alapozás:

Alapozás, vasalt alaplemez megerősítéssel (szerelőbeton)

Gerendák, rönkök :

Északi FINN fenyőből kerek rönkváz, teraszszerkezet.

Méretre vágva, géppel formázva. Összeszereléshez szükséges minden fa és fém tartozékkal. Rönkök közé szintetikus szigetelőszalag.

Padlózat(földszint):

Lépésálló szigetelés/aljzatbeton/kerámia (laminált padló)

Padlózat(emelet):

Laminált padló, csapokkal 20x95-20x140 mm (kivéve vizesblokkok)

Padlózatot tartó gerendázat 50 x 100-150 c/c 600mm

Szegőlécek 12 x 32 mm

Mennyezet burkolat:

Földszint – Látszó födémgerendázat

Emelet – Fenyő burkolat, nem látszó szarufázat





*Fenyő burkolat, csapokkal 20x95-20x140mm
Szigetelés 100mm, lépéshang gátló szigetelés
Burkolatot tartó gerendázat 50 x 100-150 c/c 600mm
Mennyezet lemezek 15x120 mm
Szegőlécek 12x32 mm*

Tetőszerkezet alapanyagai:

*OSB burkolat zsindeyles házakra
Tetőszellőztetés elemei a tető túlnyúlásán 50x50 mm (impregnált fenyő)
Szarufák 100x 150-200 c/c 600mm-900mm
Szegélylécek
Tetőszegély feletti gerendázat közti burkolat 20x95 mm
Tetőgerendák közti padlózat
(teherhordó födém esetén, ereszeknél) 22x150 mm
Tetőszegély burkolása
Tetőszereléshez szükséges egyéb fém és fa alkatrészek, fóliázat*

Tetőfedés

*Zsindely, charvát (zöld, vörös v.fekete)
Bádóg elemek porfestett alumínium, rézbarna színben, (Csüngő eres, lefolyók, vápa stb.)*

Terasz és erkély:

*Padlózat (taposó alul, fenyő teraszburkolat-erkély) 20x95-20x140 mm ,
párnafázat 50x 100-150 c/c 600mm (impregnált)*

Könnyűszerkezetes falelemek (beltér):

Keretszerkezet 50x100-125 c/c 600mm, lambéria burkolat megbeszéltek szerint

Ablakok:

*Bukó/nyíló tömörfa ablakok, osztók nélkül, biztonsági üveggel ellátva
Párkányok, takarólécek belül 15x145 mm, kívül 22x150 mm (fűrészelt)
felületkezelt kivitelben (Milesi) 1.1K 68 mm háromrétegű borovi, ROTO vasalat*

Ajtók :

*Bejárati ajtó, üveggel, szigeteléssel, zárral
Küszöb, párkány, belül 15x145 mm, kívül 22x150 mm
felületkezelt kivitelben (Milesi) 1.1K 68 mm háromrétegű borovi, ROTO vasalat
Beltéri ajtók kazettás tömörfa, natúr kivitelben*

Lépcső

Kezelt, lakkozott tömörfa lépcső, egy fordulóval, pihenővel, egy oldalon korláttal (megbeszélés szerint)

Szigetelés:





Ásványgyapot (ISOVER) szigetelés (tetőszerkezetben+hajópadló alatt) 100-250 mm

Villanyszerelés, szerelvényezéssel (gépezettől függően, lámpatestek nélkül)
Tápkábel betáp 5*5mm, házon belül: 3*1.5 MT; MCU, 2*1 MT, UTP, KOAX, symalen védőcsőben, Prodax Nova szerelvényekkel, helyiségekként 3 dugalj, 1 koax, 1 UTP, 1 csillár csatlakozás, kapcsolószekrény. Végpontok mennyisége elhelyezése megbeszélés szerint

Szaniterek

Hidegburkolás (Taposó, csempe, csapok, csaptelepek, kádak, zuhanykabinok)

Épületgépészet

Kazán, radiátorok osztók, szivattyúk, napelemek, boiler

Árajánlat Nettó árak

Falazat:

190 mm kerek rönk v 112x180 lam. gerenda 49 900 EUR+ Áfa

A falazat szállított alapanyaga minden esetben CE minősítéssel, valamint Európai Műszaki Engedéllyel (ETA) rendelkezik.

A szállítmány tartalmaz minden, a gerendaváz összeszereléséhez szükséges fa és fém alkatrészeket.

Alapozás

3 700 000 Ft+ Áfa

Egyéb fa elemek

Szarufázat	3.6 m3	416 000 Ft
Födémgerendázat	3 m3	280 000 Ft
Hajópadló	63 m2	408 000 Ft
Válaszfal gerendázat, fogópárok	2 m3	222 000 Ft
Födém, rag alja és egyéb deszkázat, párnafázat bramac lécs 1200m	1 m3	180 000 Ft
OSB 15 mm (tető, padló, födém)	70 m2	105 000 Ft
Lambéria ferde sík, mennyezet kültér	202 m2	884 000 Ft
Íves lambéria		245 000 Ft
Összesen		2 740 000 Ft+ Áfa

Szigetelés, héjazat, burkolás, felületkezelés

Szigetelés, fólia (ksterk.falak10cm+Tető25cm+födém10+2cm)

	290m2	1 948 000 Ft
Tondach tangó (akciós)	150m2	493 000 Ft





Tetőléc	840m	117 000 Ft
Eresz+csatornaelemek	1db	194 000 Ft
Kémény(Leier)180mm	1db	230 000 Ft
Tikkurila alapozó+lazúr	1db	150 000 Ft
Összesen		3 132 000 Ft+ Áfa

Homlokzati nyílászárók tervek szerint

	21db	2 440 000 Ft
Beltéri nyílászárók	6db	350 000 Ft
Összesen		2 790 000 Ft+ Áfa

Szállítási/anyagmozgatási költségek

Szállítás Finnország-M.o.	1db	1 672 000 Ft
Összesen		1 672 000 Ft+ Áfa

Szaniterek/ egyéb

Hidegburkolatok (tervek szerint, vizesblokkokban
150 cm magasságig, teraszburkolat)2400 Ft/m²

	64m ²	153 600 Ft
Aljzatbeton/szigetelés kerámia burkolat alatt	30m ²	72 000 Ft
Wc kagyló tartállyal, tetővel konzolos	2db	84 000 Ft
Kézmosó	2db	32 500 Ft
Csapterlepek	4db	46 200 Ft
Akryl kád zuhanyal	1db	65 000 Ft
Nobo Fűtés		1 000 000 Ft
Összesen		1 452 000 Ft+ Áfa

Kivitelezési munkálatok

A munkadíjak minden esetben tartalmazzák a nem listázott járulékos anyagokat (ragasztók, kiegyenlítő, habok stb.) valamint a kiszállításokat.

Alapozási munkálatok, aljzatbeton szigeteléssel, kémény építése,
alapban szennyvíz, gépészeti szerelés
anyag + munkadíj, hidegburkolás munkadíj(2000 Ft/m²)

2 425 000 Ft

Rönk vagy gerendaváz építése/terasz építése

2 050 000 Ft

Könnyűszerkezetes válaszfalak gerendázata, burkolva,
szigetelve, lakótér falak lambériázva szigetelve, fóliázva





1 540 000 Ft

Fa gyalult födém szerkezet , párnafázva, szigetelve, padlózva, padló szigetelve, mennyezet szigetelése, fóliázása, ereszlambériázás,

1 570 000 Ft

Tető szerkezet építése, fóliázva, szigetelve, tetőfedéssel, bádogos munkákkal

1 950 000 Ft

Szegések, burkolások (látszó rönk alsó, nyílászáró szegés, tetőszegés, sarokszegések, külső szegések, mennyezeti szegések anyaggal, nyílászárók szegése, párkányok)

725 000 Ft

Villanyszerelés von. szabványok szerint
Védőcsövek, kábelek, szekrények, Produx nova v. Legrand szerelvények
26db anyag+munkadíj (+Betáp)

890 000 Ft

Nyílászárók beépítése

178 000 Ft

Felületkezelés külső állványozással

334.000 Ft

Lépcső építése borovi, felületkezelve

657 600 Ft

H/M Víz, szennyvíz szerelés,
csövezés, szerelvényezés (110 mm PVC/50 mm PVC,
Szennyvíz szerelés Vízfelállás alapig

829 000 Ft

11 219 000 Ft+ Áfa

Projektköltség összesen (190mm kerek rönk)

44 330 000 Ft + Áfa

Megrendelés, szállítás, építés:

A megrendelést (1.sz. melléklet) a tervek részletekig menő egyeztetése előzi meg, 3D-s modell készítése mellett. Pontos tervekkel kell készíteni a ház villamos hálózatáról, víz,- gáz-, fűtésrendszeréről.

A rönkök, gerendák gyártása (évszaktól függően) maximum 2-4 hónapot vehet igénybe. A szállítmány Magyarországra érkezése után az építés időtartama 8-10 hét.

Szerződéses feltételek:





Lsd. 1.sz.melléklet, 2.sz. melléklet, 3.sz.melléklet
Pénzügyi, szerződéses ütemterv 4.sz.,melléklet

Garancia:

A Finnbär az általa szállított fa részekre a Finnbär magyarországi képviseletének szervezésében történő építés mellett 15 év garanciát vállal. Az egyéb elemekre a mindenkori gyártó által adott garanciális feltételek az érvényesek.

Székesfehérvár, 2021.

További érdeklődésére számítva,

.....
Finnbär Magyarország
Mahler László
+36-30-30-32-967
www.finnbar.hu

